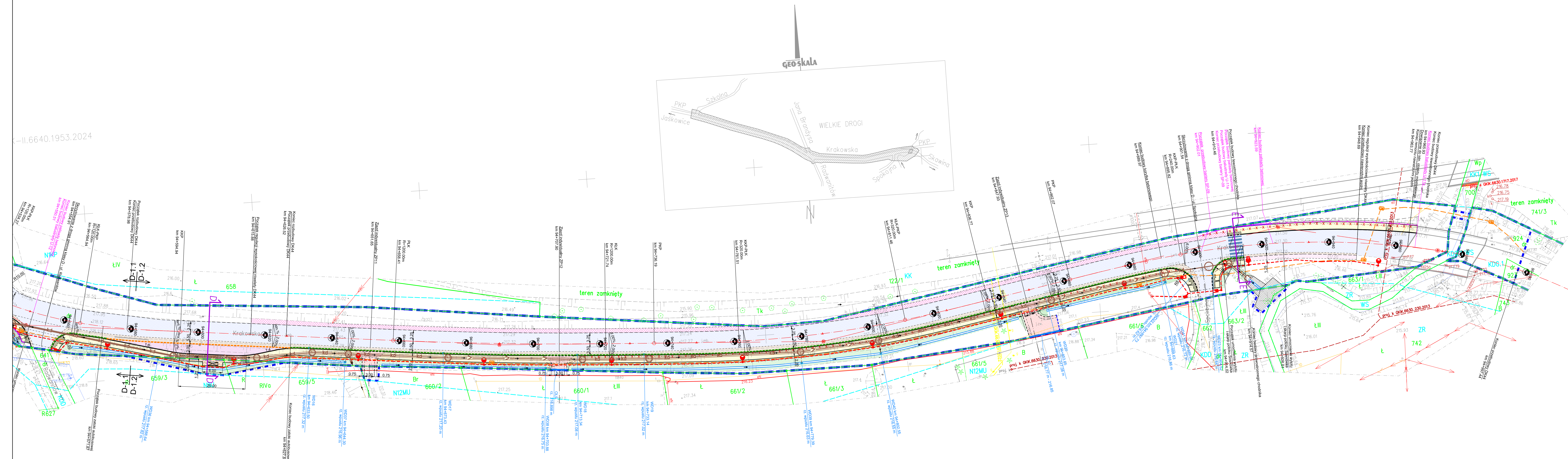


11.6640.1953.2024



**GEO-skala**  
USŁUGI GEODEZYJNO-KARTOGRAFICZNE  
30-709 Kraków, ul. Stoczniewców 3  
Tel./fax 071 417 71 46 e-mail: geoskala@interia.pl  
Nip: 679-25-92-507 Regon: 391570918

GKIK-IL.6640.1953.2024

### MAPA DO CELÓW PROJEKTOWYCH

Powiat: krakowski	sekcje: 7.123.9.17.1.2, 7.123.9.17.2.1, 7.123.9.17.2.2, 7.123.9.17.2.3, 7.123.9.17.2.4, 7.123.9.18.1.3
Jednostka ewidencyjna: 120611_5	
obręb: (0014) Wielkie Drogodziałka: 160	
Układ wsp.(X,Y) 2000	skala 1:500
Układ odniesienia wysokości: H-PL-EVRF2007-NH	
Sytuacja zgodna z terenem na luty 2024	
PRACE GEODEZYJNE WYKONAŁ <b>GEO-skala</b> USŁUGI GEODEZYJNO-KARTOGRAFICZNE 31-545 Kraków, ul. Mogińska 43 pok.107 6837/2024 Na ks. Rob. 21.02.2024 Kraków, dn. ....	<div>Poswiadczam, że niniejszy dokument został opracowany w wyniku prac geodezyjnych i kartograficznych, których rezultaty zawiera opłat techniczny pozytywnie ewaluowany. Jednocześnie informuję, że jestem świadomy odpowiedzialności karnej za złożenie fałszywego oświadczenia.</div> <div>Identyfikator zgłoszenia prac geodezyjnych: GKIK-IL.6640.1953.2024</div> <div>Organ służby geodezyjnej, który otrzymał zgłoszenie: Starosta Krakowski</div> <div>Wykonawca prac geodezyjnych: GEO-SKALA</div> <div>Nr oraz data sporządzenia dokumentu zawierającego wynik pozytywnej weryfikacji: Protokół Weryfikacji GKIK-IL.6640.1953.2024_231704 z dn.01.03.2023</div> <div>Imię i nazwisko oraz nr uprawnień zawodowych kierownika prac: Marek Filiczak nr uprawnień 15723</div>

GEODEZJA UPRAWNIONY  
mgr inż. Marek Filiczak  
nr uprawnień 15723

- LEGENDA:**
- zakres wniosku
  - istniejący pas drogowy drogi krajowej DK44
  - budowa poszerzenia jezdni - bet. asfaltowy
  - remont nawierzchni jezdni
  - budowa pobocza DK 44 - kruszywo z podwójnym utwardzeniem powierzchniowym
  - remont pobocza DK 44 - kruszywo z podwójnym utwardzeniem powierzchniowym
  - budowa chodnika - kostka bet. gr. 8cm, kolor szary
  - budowa chodnika - płyty bet. 35x35cm, gr. 8cm, kolor zgodnie ze standardami Gminy Skawina
  - budowa systemu fakturowych oznaczeń nawierzchni, płytki ostrzegawcze gr. 8cm, kolor żółty
  - budowa systemu fakturowych oznaczeń nawierzchni, płytki prowadzące gr. 8cm, kolor żółty
  - przebudowa zjazdu/pobocza zjazdu - kostka bet. gr. 8cm, kolor czerwony
  - przebudowa zjazdu/pobocza zjazdu - nawierzchnia tłuczniowa
  - budowa zatoki autobusowej - kostka bet. gr. 8cm, kolor szary
  - budowa umocnienia skarp elementami betonowymi
  - zieleni
  - istn. oś jezdni DK 44
  - istn. oś innych dróg publicznych i proj. zjazdów
  - budowa krawężnika bet. 20/30 - odkrycie 12cm
  - budowa krawężnika bet. 20/30 - obniżony, 4cm na zjazdach, 2 cm na ciągach pieszych
  - budowa krawężnika bet. 20/30 - wtopiony, odkrycie 0cm
  - budowa obrzeża bet. 8/30 - odkrycie 5cm
  - budowa obrzeża bet. 8/30 - wtopiony, odkrycie 0cm
  - istn. krawężni jezdni
  - krawężnie bez krawężników i obrzeży
  - budowa ścieku z 4 rzędów kostki betonowej typu Holland
  - budowa ścieku z 2 rzędów kostki betonowej typu Holland
  - budowa bariery SP-09
  - budowa balustrady U-12
  - budowa palisady 12x20x60cm
  - budowa korytka muldowego bet. 50/50/15
  - kierunek spływu wód opadowych na rowach i kanalizacjach
  - budowa wpustów deszczowych z przykanalikami
  - budowa kanalizacji deszczowej
  - budowa kanalizacji deszczowej - retencja kanałowa
  - budowa dedykowanego oświetlenia przejść i sugerowanych przejść dla pieszych
  - budowa oświetlenia drogi
  - budowa kanału technologicznego
  - elementy zagospodarowania terenu przewidziane do rozbiórki
  - proj. przejście dla pieszych

Nie wyklucza się istnienia w terenie innych nie wykazanych na niniejszej mapie urządzeń podziemnych, które nie były zgłoszone do inwentaryzacji lub o których brak jest informacji w instytucjach branżowych

Niniejsza mapa została wykonana bez ustalenia obciążeń dot. służebności gruntowych

Obiekty projektowane w zakresie nałożonego zgodnie z dokumentacją uzgodnioną w Z.U.D.P.



Granice działek ewidencyjnych nie zostały ustalone w ramach wykonywania mapy do celów projektowych

**Legenda:**

- linia rozgraniczająca teren o różnym przeznaczeniu wg Miejscowego Planu Zagospodarowania Przestrzennego

N1KP, N6MU, ZR, KDG.1, KK, KDD, N8U, N12MU, WS, KDG.1/WS, KK1/WS

- oznaczenie identyfikacyjne terenów wg Miejscowego Planu Zagospodarowania Przestrzennego

		ul. Lagiewnicka 39, 30-417 Kraków tel./fax +48 12 264 30 63 mail: biuro@bpd-krakow.pl	
INWESTOR		BURMISTRZ MIASTA I GMINY SKAWINA RYNEK 1, 32-050 SKAWINA	
NAMIA I ADRES OBIEKTU	DROGA KRAJOWA NR DK44 W M. WIELKIE DROGI, GM. SKAWINA		
NAMIA INWESTYCJI	PRZEBUDOWA I ROZBUDOWA DROGI KRAJOWEJ DK 44 W M. WIELKIE DROGI, GM. SKAWINA W ZAKRESIE BUDOWY CHODNIKÓW, ZATOKI AUTOBUSOWEJ WRAZ Z COWNIEM		
BRANZA	DROGI		
TYTUŁ RYSUNKU	PLAN SYTUACYJNY		
SPÓŁ. AUTOR(S)		IMIE, NAZWISKO, UPRAWNIENIA	PODPIS
PROJEKTOWAŁ	mgr inż. Rafał Matusik nr up. 148020500005 w specjalności drogowej		
OPRACOWAŁ	mgr inż. Ireneusz Żelazny		
SPRAWDZIŁ	mgr inż. Tomasz Prochownik nr up. 148020500005 w specjalności drogowej		
DATA	FAZA	SKALA	NR. RYS.
RAC.: 08.2024 KREKTA.: 01.2025	PAB	1:500	D-1.2